



## Varmefølsomt kamera.

### Flir i5

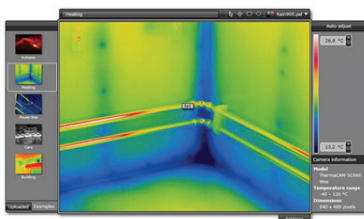
*Flir i5 er et meget enkelt og brugervenlig infrarødt kamera. Med dette kamera har du fx mulighed for at sætte skolens bygninger i fokus, når I arbejder med energi og klima. Tag også på tur til zoo eller den lokale dyrehandel, og se forskel på vekselvarmet - og koldblodet dyr. Eller se om der er et system i, hvilke dyr der kommer fra troperne, og hvilke der kommer fra et køligere klima. Kun fantasien sætter grænser.*

For at bruge kameraet, skal du kun sørge for at batteriet er opladt, og gamle billeder er slettet. Klik linsebeskyttelsen fra og tænd kameraet. Så er I klar til at trykke på aftrækkeren, og få de første billeder i hus. Det kan være en idé også at tage et billede med sin mobiltelefon, så man både har et almindeligt - og et infrarødt billede af samme objekt.

Ligeså let som det er at tage billeder, er det også at få billederne ind på pc'en. Tænd kameraet og forbind det til pc via medfølgende USB kabel. Efter et øjeblik vil pc'en genkende kameraet som en USB lagerenhed. Man kan herefter flytte billederne over på pc'en ved drag-and-drop.

Hvis dette af en eller anden grund ikke virker, kan du tage hukommelseskortet ud, og indlæse billederne ved hjælp af en kortlæser. Der medfølger SD adapter til hukommelseskortet i kufferten.

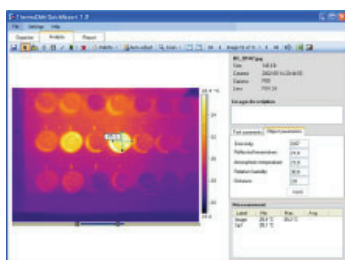
Det er muligt at arbejde videre med billederne fra Flir i5 i disse to programmer:



#### FLIR Web Viewer

Kræver ikke installation, kører direkte fra FLIR's hjemmeside.

<http://www.flir.com/thermography/americas/us/content/?id=26162>



#### FLIR QuickReport Software

Program til at lave termografiske rapporter. Skal downloades og installeres på pc'en.

<http://www.flir.com/thermography/eurasia/en/content/?id=11368>

FLIR QuickReport 1.2 SP2 (275,6 Mb)

## Materialsættet indeholder følgende:



Infrarødt kamera\*



Strømforsyning



USB kabel



Micro SD -> SD adapter

\* I kameraet sidder et Micro SD-kort i en Micro SD -> Mini SD adapter.  
**Som en del af optællingen SKAL du sikre at kortet stadig er i kameraet!**

## ADVARSEL!!

- Kameraet må IKKE udsættes for temperaturer på over 50°
- Kameraet må ikke udsættes for fugt, stød og slag!
- Kameraet må ikke peges mod solen!
- Der må ikke lyses med laser mod linsen!

## FAQ

**? Kameraet viser kun et ensfarvet billede, uden nogle former for nuancer.**

*! Klik linsebeskyttelsen fra.*

**? Kameraet bliver ustabil, det vil ikke gemme og billedet på skærmen blinker/forsvinder**

*! Batteriet er ved at løbe tør, og kameraet skal oplades.*

**? Mine elever har leget med opsætningen, må jeg køre kameraet tilbage til fabriksindstillingen?**

*! Ja, men husk at indstille sprog til dansk.*

**Er der fejl eller mangler ved kameraet, så kontakt straks CFU!**